



# Bijeenkomst

## herinrichting Essche Stroom

24 februari 2016 Esch

## *Welkom en aanleiding*

1. Toelichting op stand van zaken
2. Beekherstel
3. Uitwerking overige opgaven
  - Regionale keringen
  - Vispassage
  - EVZ-locaties
4. Planning

*Algemene vragen*

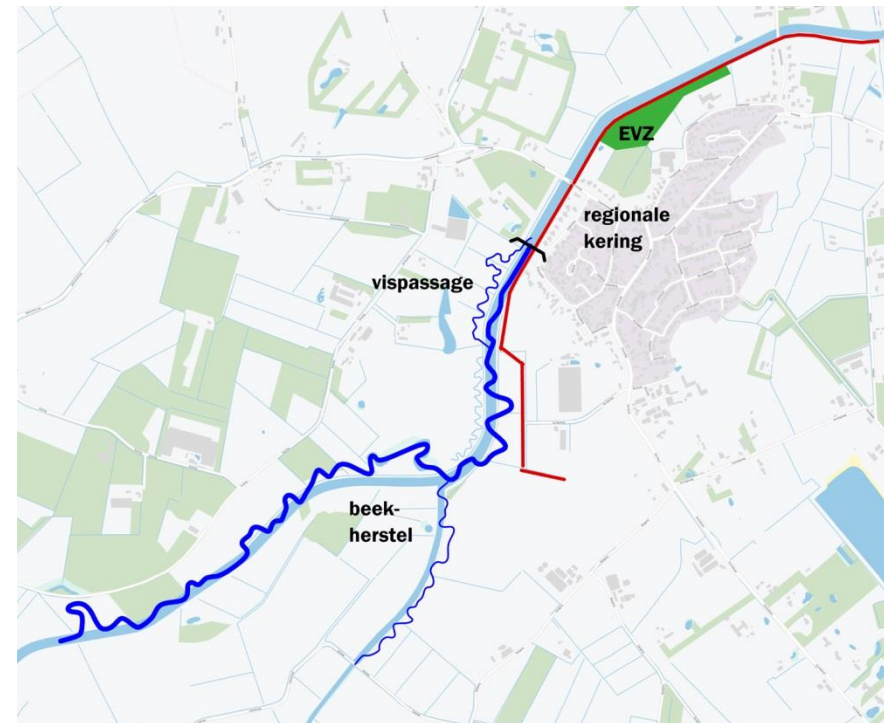
*Pauze en nabespreking bij kaarten*

# Toelichting stand van zaken

## Waarom dit project?

### Projectopgaven:

- Beekherstel (Kader Richtlijn Water)
- Regionale keringen (Veiligheid)
- Vispasseerbaarheid stuw
- Ecologische verbindingszone (EVZ)



## Hydrologische berekeningen

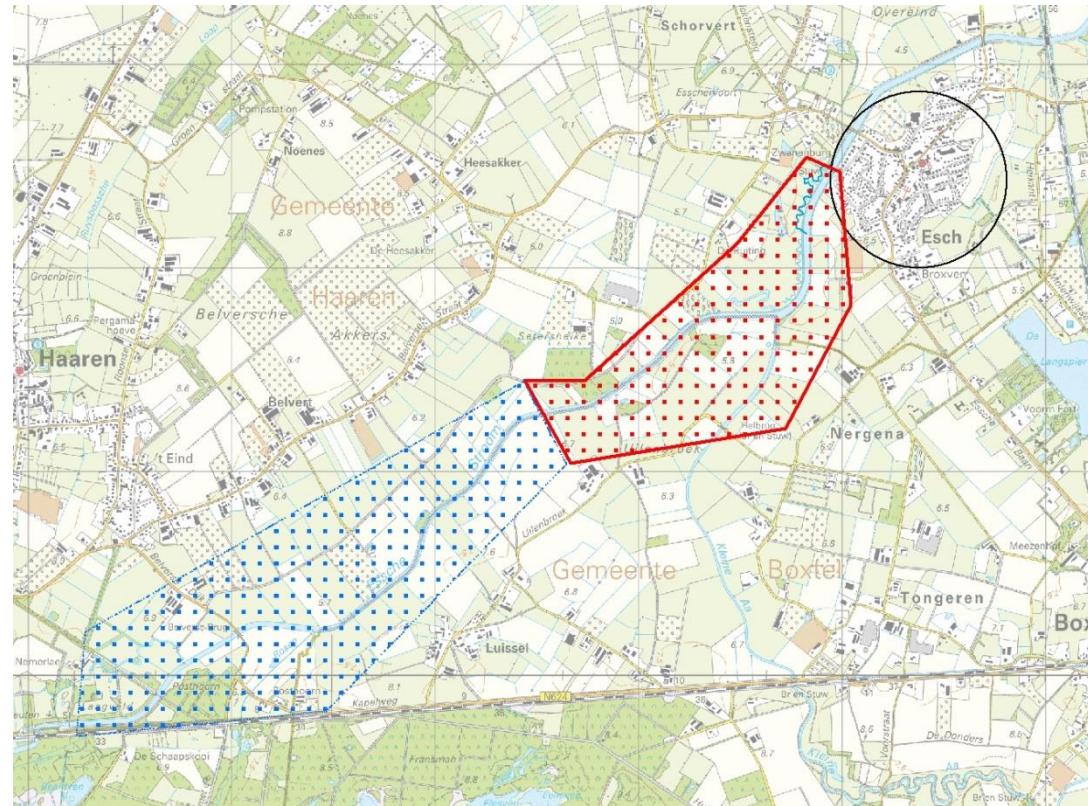
- Eerste berekeningen onvoldoende resultaat:
  - onvoldoende stroomsnelheid (ecologische sleutelfactor)
  - effecten (m.n. overstromingen) buiten plangebied
  
- Vervolgberekeningen:
  - onderzoek alternatieven (o.a. bodemhoogte en profielaanpassingen)
  - optimalisaties doorgevoerd:
    - stroomsnelheid goed
    - nog steeds effecten buiten plangebied
    - onzekerheden mbt klimaatscenario's



## Conclusies op dit moment:

- plangebied te klein:  
gehele traject tot Nemerlaer bekijken
- (bestuurlijke) keuzes maken:  
mbt effecten en onzekerheden  
(grote lijn)
- onderzoek naar de detailoplossingen
- onvoldoende beschikbare grond

Verwachting: later dit jaar komen  
we hier uitgebreider op terug



# Uitwerking overige opgaven

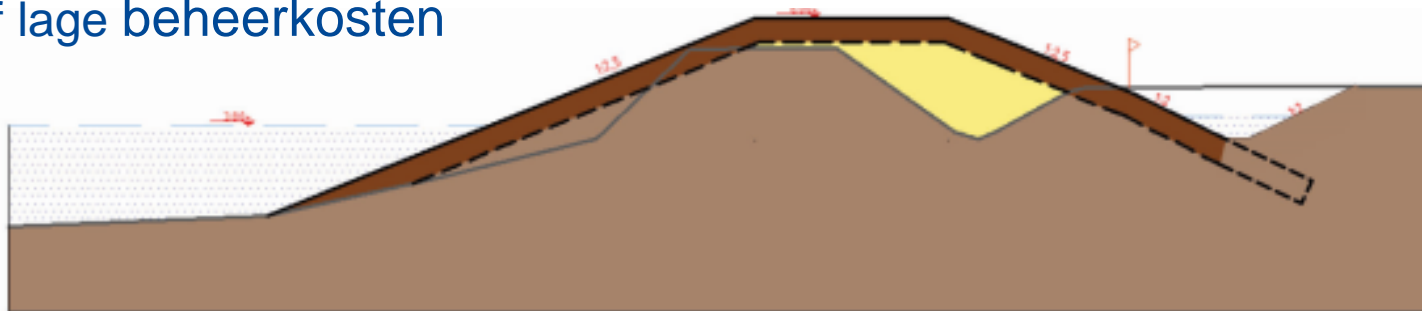
Stand van zaken overige opgaven:

- Regionale keringen (gesprekken en voorkeursalternatieven)
- Vispassage (uitwerking detailontwerp)
- EVZ-locaties (principes, op hoofdlijnen)

# Ontwerp regionale keringen

## Onderzoeken en berekeningen naar de mogelijkheden

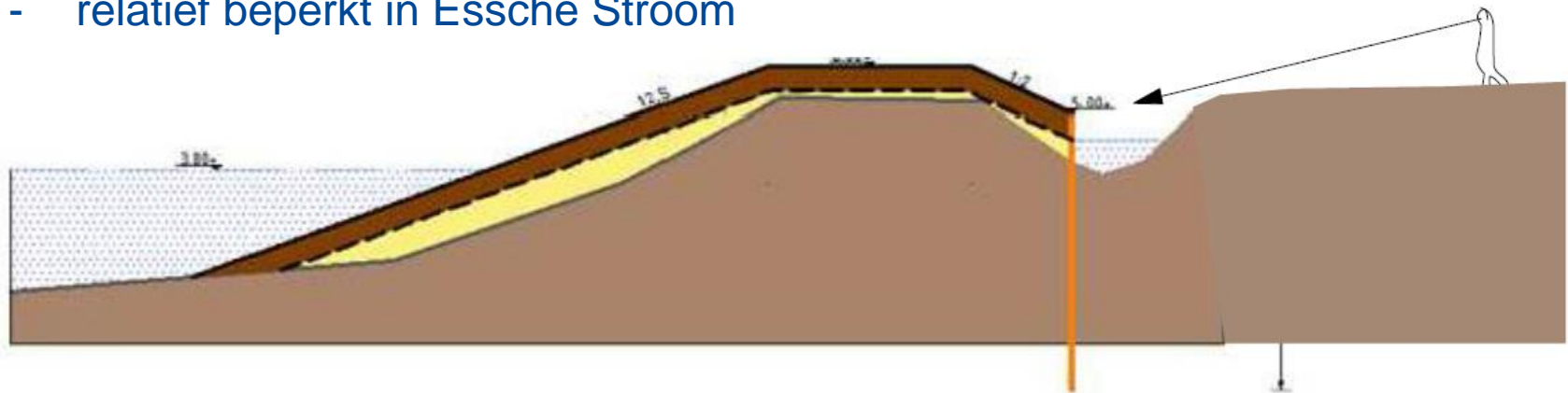
- Principe-oplossing: een “groene” dijk
  - robuuste oplossing
  - eenvoudig aan te leggen
  - geen/weinig technische voorzieningen
  - landschappelijk goed inpasbaar
  - relatief lage beheerkosten



# Ontwerp regionale keringen

Alternatief waar ruimte ontbreekt:

- Een groene dijk met damwand
  - sloot blijft behouden
  - zicht op damwand beperkt
  - relatief beperkt in Essche Stroom

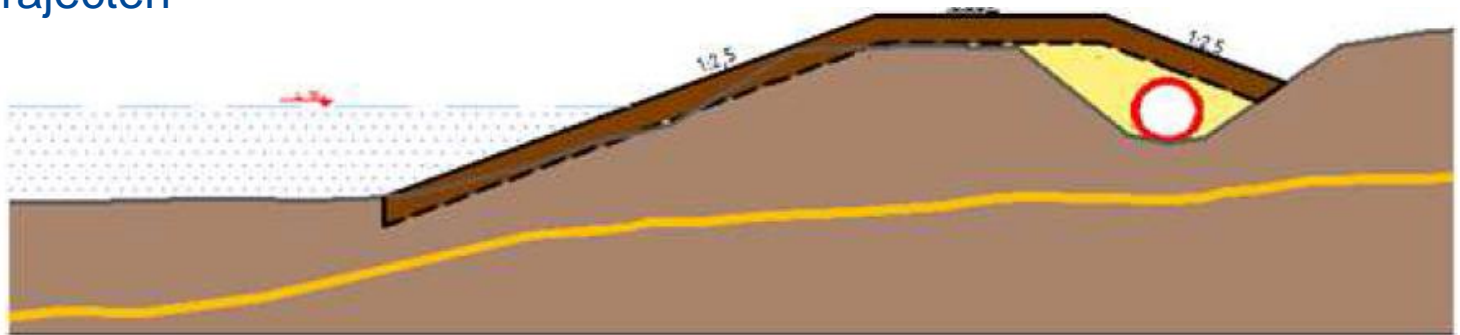




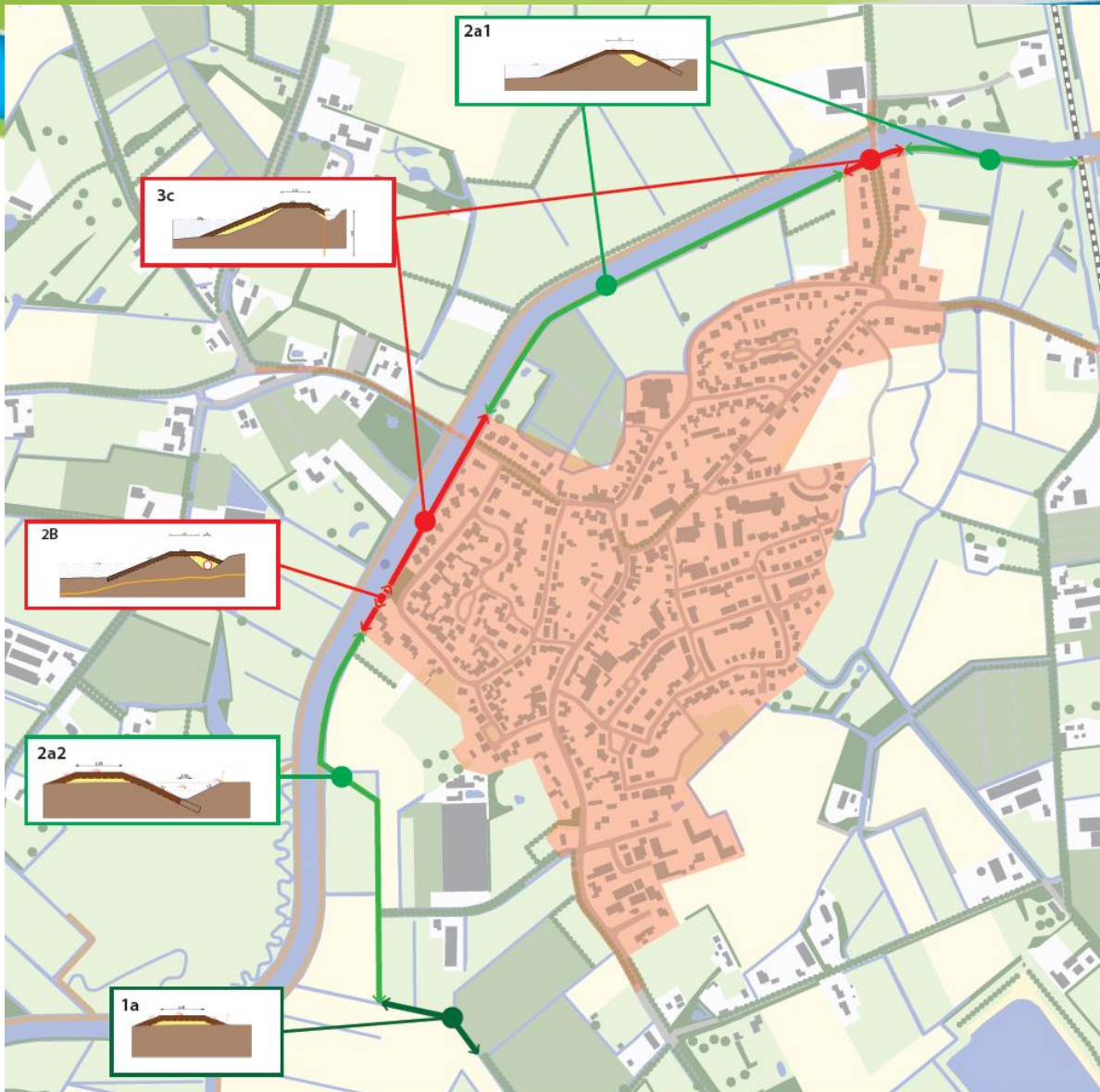
# Ontwerp regionale keringen

## Alternatief bij de bruggen en ondergrondse leiding

- Een groene dijk met duiker
  - damwand kan niet bij leiding
  - aansluiting op duikers bij bruggen (huidige situatie)
  - korte trajecten



# Eindconclusie variantenafweging



Voorkeursalternatieven:

Groene kering:  
buiten de bebouwde kom

Kering met damwand:  
Binnen de bebouwde kom

# Ontwerp vispassage



- Vispassage als kleine beek
- naast hoofdloop Essche Stroom
- laatste 50m in tuin
- met medewerking eigenaar



# EVZ-locaties



# Planning

## Fasering:

- Ontwerp beekherstel najaar 2016 (keuzes, grondaankoop) uitwerking plan 2017
- Ontwerp keringen en EVZ: verdere uitwerking loopt door. besluitvorming najaar 2016
- Uitvoeringsperiode verschuift naar (tenminste) medio 2017

**Vragen?**



**Pauze**

*en*

*nabespreking bij de kaarten*